

C.1.4.9.3 SISTEMA TERRITORIALE SISTEMA DELLE DOTAZIONI TERRITORIALI: servizi alla collettività e spazi di utilizzo pubblico di Casola Valereno
scala 1:5000

Table with 3 columns: SINDACO/DIRIZIONE, ASSESSORI ALLE POLITICHE DEL TERRITORIO COMUNALE DI FAENZA, SINDACO CASTEL BOLOGNESE. Lists various municipal bodies and their representatives.

- Contorni comunali
Territorio pianificato
Centro storico
Corsi d'acqua
Piste ciclabili esistenti
Piste ciclabili di progetto
Zone private attrezzate per il tempo libero di livello territoriale
Zone per servizi collettivi
Zone per servizi tecnologici
Zone condizionate a destinazione termale
Zone a verde attrezzato
Zone a verde non attrezzato
Zone destinate a parcheggi
Zone per servizi previste nel PRG non attuate
Area ferroviaria

Servizi Servizi di rilevanza sottoscomunale

- Istruzione: Nido d'infanzia, microscopio, Scuola d'infanzia, Scuola primaria, Scuola secondaria di primo grado, Scuola secondaria di secondo grado, Istituto universitario, Centro per la ricerca, Centro di formazione professionale, Altro ente di istruzione

Sanità, assistenza, servizi sociali e servizi igienico-sanitari

- H Ospedale e pronto soccorso, Casa di cura, Terme, Altri servizi sanitari, Servizi di emergenza sanitaria, Assistenza e servizi sociali, Farmacia

Pubblica amministrazione, sicurezza e protezione pubblica

- PA Pubblica amministrazione, Poste, Area di ammassamento dei mezzi e dei soccorritori, Area di attesa della popolazione, Area di accoglienza e struttura di ricovero della popolazione, Vigili del fuoco

Attività culturali, associative e politiche

- Museo, Teatro, cinema, auditorium, sala polivalente, Biblioteca, Edificio di culto, Altri edifici di culto, Associazioni culturali, centro sociale, Spazio espositivo, galleria d'arte

Spazi aperti attrezzati a verde per il gioco, la ricreazione, il tempo libero e le attività sportive

- Impianto sportivo di rilevanza sottoscomunale, Impianto sportivo di rilevanza comunale, Parco pubblico di rilevanza sottoscomunale, Parco pubblico di rilevanza comunale, Orti per gli anziani

Note: 1. Sono compresi in questa voce anche i parchi fluviali che si trovano su aree private. Elenco dei redattori e collaboratori per comune.

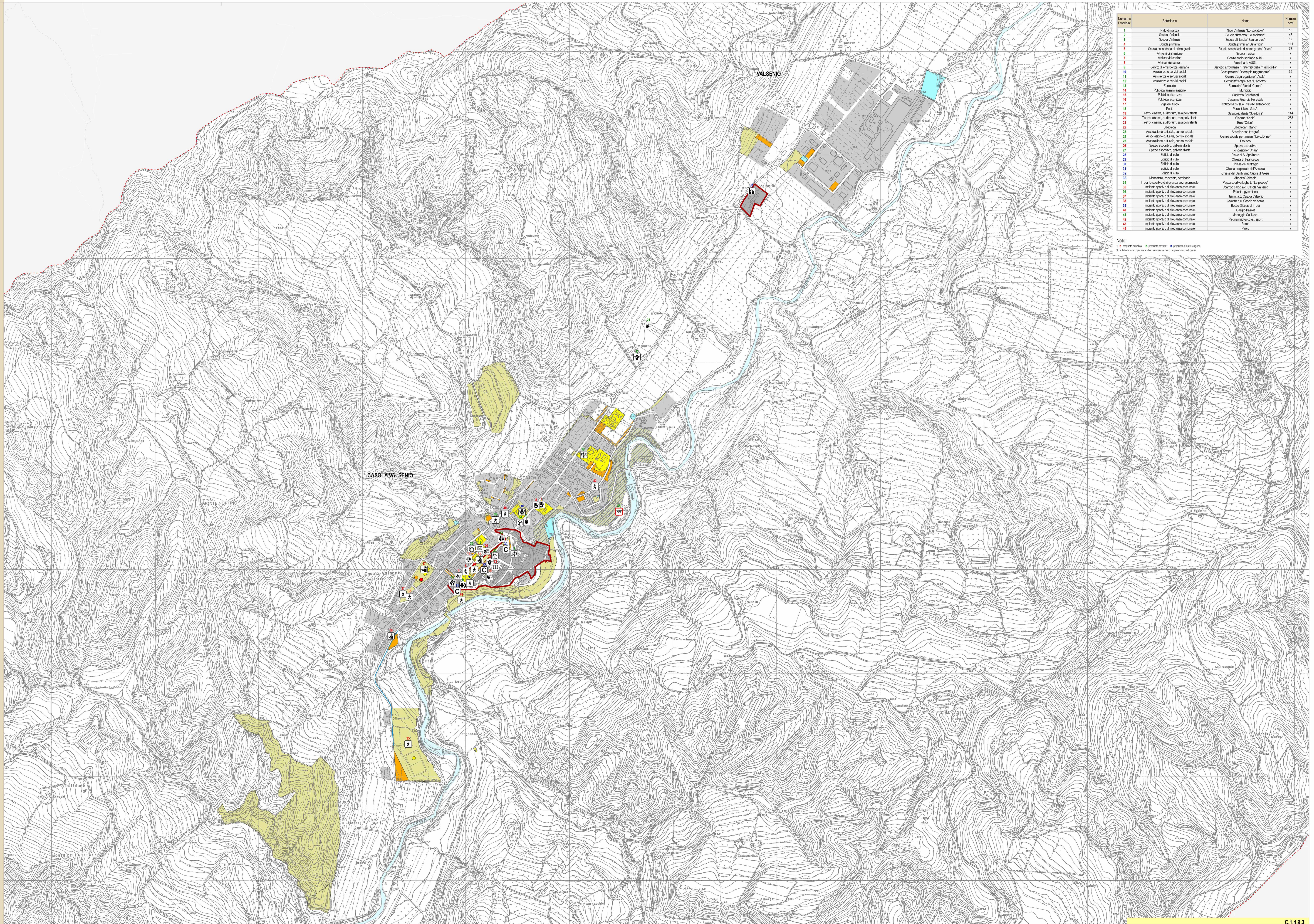


Table with 4 columns: Numero e Proprietà, Sollecitazione, Nome, Numero posti. Lists various facilities and their capacities, such as schools, libraries, and sports centers.

Note: 1. In generale pubblica. 2. In generale privata. 3. In generale di uso pubblico.